

# edificio MANUELA PEDRAZA 6158

## GENERALIDADES

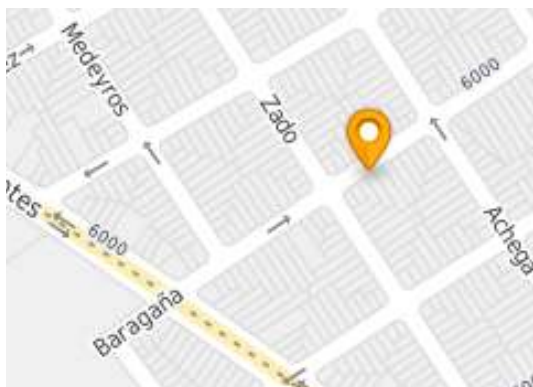
- \* Hall de acceso con detalles de categoría.
- \* Unidades con excelente nivel de terminación.
- \* Estructura de hormigón armado.
- \* Muro exterior en ladrillo común de 11 cm.
- \* Revestimiento plástico tipo Tarquini con nivel medio de rusticidad en frente y contrafrente.
- \* Puerta de cedro en acceso a las unidades.
- \* Aberturas de PVC de excelente calidad y hermeticidad.
- \* Piso de porcellanato simil madera en dormitorios.
- \* Piso de porcellanato en baños y balcones.
- \* Unidades totalmente amuebladas.
- \* Sistema de agua caliente central con termotanques de gran capacidad.
- \* Split frío-calor en todas las unidades.
- \* Unidades totalmente pintadas.
- \* Placards con interiores y frentes completos.
- \* Espacio para lavarropas en unidades.
- \* Solarium con deck y duchas.

## UBICACIÓN

En el barrio de Villa Urquiza, la propuesta construye un espacio de bienestar exclusivo.

Muy cerca de Parque Sarmiento, uno de los pulmones verdes de la Ciudad; y de la estación del Ferrocarril Mitre.

Además se encuentra a pocas cuadras de Av. Gral Paz y Av. Panamericana.

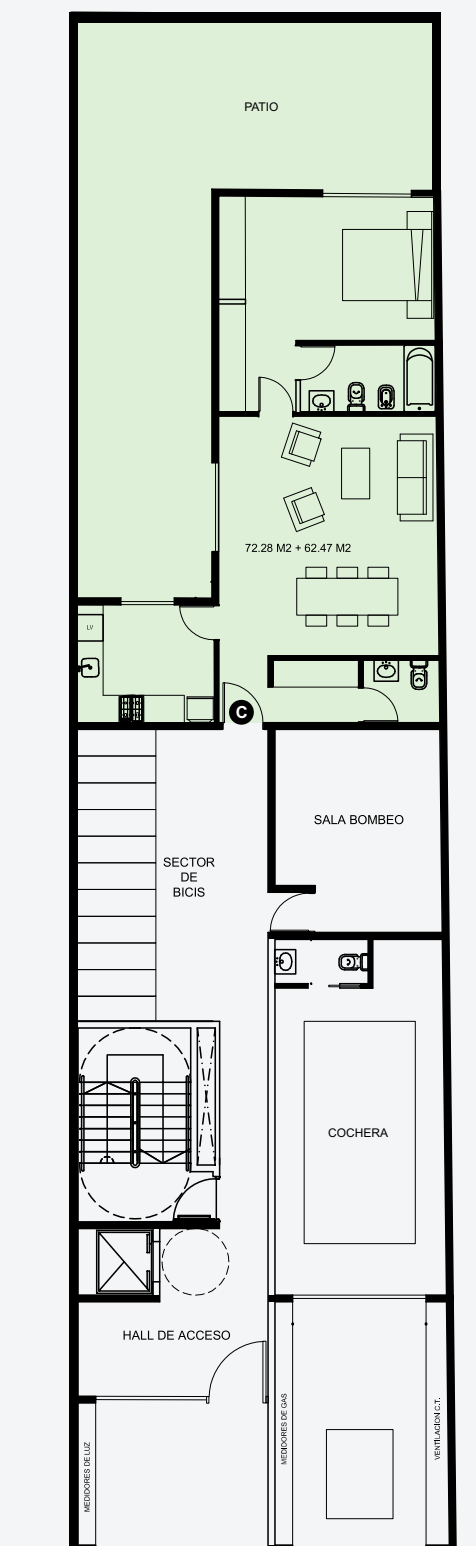


**NOTA:** MATERIAL SUJETO A ALTERACIONES. LAS MEDIDAS, SUPERFICIES Y PROPORCIONES EXPRESADAS EN EL PRESENTE SON APROXIMADAS Y SOLO CON CARACTER ILUSTRATIVO. LAS MEDIDAS, SUPERFICIES Y PROPORCIONES DEFINITIVAS SURGIRÁN DE LOS PLANOS APROBADOS POR LA AUTORIDAD COMPETENTE.

## IDEAL INVERSIÓN AMPLIO DEPARTAMENTO DE 2 AMBIENTES APTO PROFESIONAL

PREVENTA

### Planta Baja



# edificio MANUELA PEDRAZA 6158

## GENERALIDADES

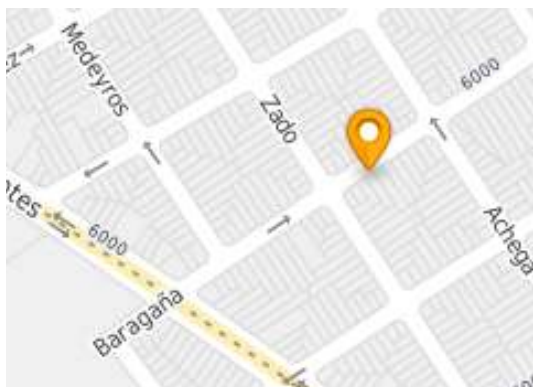
- \* Hall de acceso con detalles de categoría.
- \* Unidades con excelente nivel de terminación.
- \* Estructura de hormigón armado.
- \* Muro exterior en ladrillo común de 11 cm.
- \* Revestimiento plástico tipo Tarquini con nivel medio de rusticidad en frente y contrafrente.
- \* Puerta de cedro en acceso a las unidades.
- \* Aberturas de PVC de excelente calidad y hermeticidad.
- \* Piso de porcellanato simil madera en dormitorios.
- \* Piso de porcellanato en baños y balcones.
- \* Unidades totalmente amuebladas.
- \* Sistema de agua caliente central con termotanques de gran capacidad.
- \* Split frío-calor en todas las unidades.
- \* Unidades totalmente pintadas.
- \* Placards con interiores y frentes completos.
- \* Espacio para lavarropas en unidades.
- \* Solarium con deck y duchas.

## UBICACIÓN

En el barrio de Villa Urquiza, la propuesta construye un espacio de bienestar exclusivo.

Muy cerca de Parque Sarmiento, uno de los pulmones verdes de la Ciudad; y de la estación del Ferrocarril Mitre.

Además se encuentra a pocas cuadras de Av. Gral Paz y Av. Panamericana.

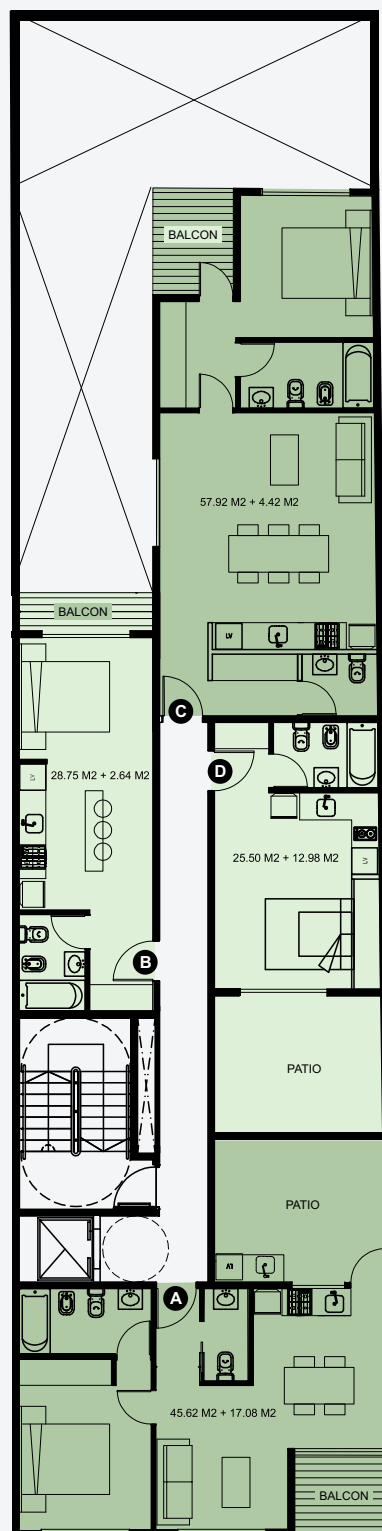


**NOTA:** MATERIAL SUJETO A ALTERACIONES. LAS MEDIDAS, SUPERFICIES Y PROPORCIONES EXPRESADAS EN EL PRESENTE SON APROXIMADAS Y SOLO CON CARACTER ILUSTRATIVO. LAS MEDIDAS, SUPERFICIES Y PROPORCIONES DEFINITIVAS SURGIRÁN DE LOS PLANOS APROBADOS POR LA AUTORIDAD COMPETENTE.

## IDEAL INVERSIÓN AMPLIOS DEPARTAMENTOS DE 1 Y 2 AMBIENTES APTO PROFESIONAL

PREVENTA

### 1° Piso



# edificio MANUELA PEDRAZA 6158

## GENERALIDADES

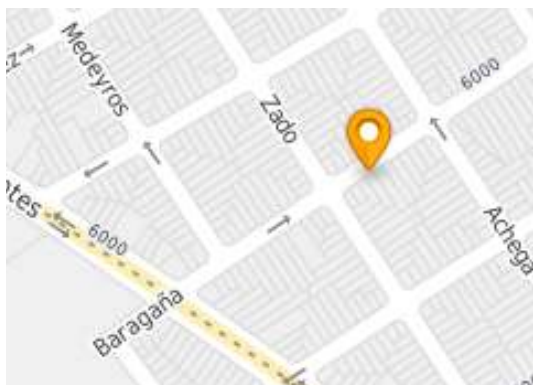
- \* Hall de acceso con detalles de categoría.
- \* Unidades con excelente nivel de terminación.
- \* Estructura de hormigón armado.
- \* Muro exterior en ladrillo común de 11 cm.
- \* Revestimiento plástico tipo Tarquini con nivel medio de rusticidad en frente y contrafrente.
- \* Puerta de cedro en acceso a las unidades.
- \* Aberturas de PVC de excelente calidad y hermeticidad.
- \* Piso de porcellanato simil madera en dormitorios.
- \* Piso de porcellanato en baños y balcones.
- \* Unidades totalmente amuebladas.
- \* Sistema de agua caliente central con termotanques de gran capacidad.
- \* Split frío-calor en todas las unidades.
- \* Unidades totalmente pintadas.
- \* Placards con interiores y frentes completos.
- \* Espacio para lavarropas en unidades.
- \* Solarium con deck y duchas.

## UBICACIÓN

En el barrio de Villa Urquiza, la propuesta construye un espacio de bienestar exclusivo.

Muy cerca de Parque Sarmiento, uno de los pulmones verdes de la Ciudad; y de la estación del Ferrocarril Mitre.

Además se encuentra a pocas cuadras de Av. Gral Paz y Av. Panamericana.

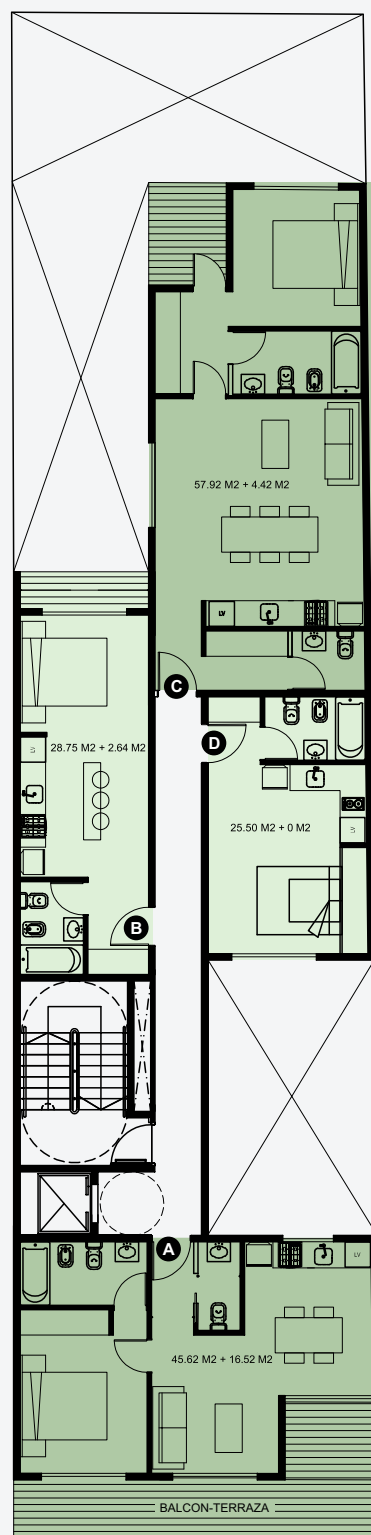


**NOTA:** MATERIAL SUJETO A ALTERACIONES. LAS MEDIDAS, SUPERFICIES Y PROPORCIONES EXPRESADAS EN EL PRESENTE SON APROXIMADAS Y SOLO CON CARACTER ILUSTRATIVO. LAS MEDIDAS, SUPERFICIES Y PROPORCIONES DEFINITIVAS SURGIRÁN DE LOS PLANOS APROBADOS POR LA AUTORIDAD COMPETENTE.

## IDEAL INVERSIÓN AMPLIOS DEPARTAMENTOS DE 1 Y 2 AMBIENTES APTO PROFESIONAL

PREVENTA

### 2° y 3° Piso



# edificio MANUELA PEDRAZA 6158

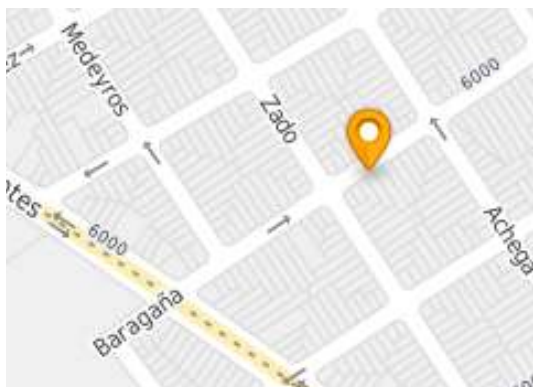
## GENERALIDADES

- \* Hall de acceso con detalles de categoría.
- \* Unidades con excelente nivel de terminación.
- \* Estructura de hormigón armado.
- \* Muro exterior en ladrillo común de 11 cm.
- \* Revestimiento plástico tipo Tarquini con nivel medio de rusticidad en frente y contrafrente.
- \* Puerta de cedro en acceso a las unidades.
- \* Aberturas de PVC de excelente calidad y hermeticidad.
- \* Piso de porcellanato simil madera en dormitorios.
- \* Piso de porcellanato en baños y balcones.
- \* Unidades totalmente amuebladas.
- \* Sistema de agua caliente central con termotanques de gran capacidad.
- \* Split frío-calor en todas las unidades.
- \* Unidades totalmente pintadas.
- \* Placards con interiores y frentes completos.
- \* Espacio para lavarropas en unidades.
- \* Solarium con deck y duchas.

## UBICACIÓN

En el barrio de Villa Urquiza, la propuesta construye un espacio de bienestar exclusivo. Muy cerca de Parque Sarmiento, uno de los pulmones verdes de la Ciudad; y de la estación del Ferrocarril Mitre.

Además se encuentra a pocas cuadras de Av. Gral Paz y Av. Panamericana.



**NOTA:** MATERIAL SUJETO A ALTERACIONES. LAS MEDIDAS, SUPERFICIES Y PROPORCIONES EXPRESADAS EN EL PRESENTE SON APROXIMADAS Y SOLO CON CARACTER ILUSTRATIVO. LAS MEDIDAS, SUPERFICIES Y PROPORCIONES DEFINITIVAS SURGIRÁN DE LOS PLANOS APROBADOS POR LA AUTORIDAD COMPETENTE.

## IDEAL INVERSIÓN AMPLIOS DEPARTAMENTOS DE 1 Y 2 AMBIENTES APTO PROFESIONAL

PREVENTA

### 4° Piso

