

edificio ARREGUI 6225

GENERALIDADES

- * Hall de acceso con detalles de categoría.
- * Unidades con excelente nivel de terminación.
- * Estructura de hormigón armado.
- * Muro exterior en ladrillo común de 11 cm.
- * Revestimiento plástico tipo Tarquini con nivel medio de rusticidad en frente y contrafrente.
- * Puerta de cedro en acceso a las unidades.
- * Aberturas de PVC de excelente calidad y hermeticidad.
- * Piso de porcellanato simil madera en dormitorios.
- * Piso de porcellanato en baños y balcones.
- * Unidades totalmente amuebladas.
- * Sistema de agua caliente central con termotanques de gran capacidad.
- * Split frío-calor en todas las unidades.
- * Unidades totalmente pintadas.
- * Placards con interiores y frentes completos.
- * Espacio para lavarropas en unidades.
- * Solarium con deck y duchas.

UBICACIÓN

En el barrio de Versalles, el edificio se construye como un espacio de bienestar exclusivo. Muy cerca de Plaza Ciudad de Banff, y del Metrobus de Av. Juan B Justo. Además se encuentra a pocas cuadras de Av. Gral Paz.

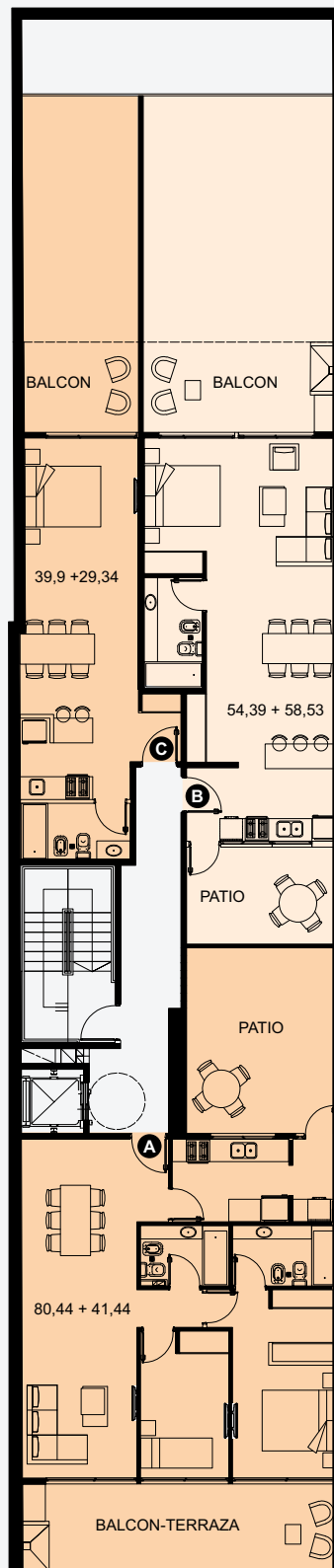


NOTA: MATERIAL SUJETO A ALTERACIONES. LAS MEDIDAS, SUPERFICIES Y PROPORCIONES EXPRESADAS EN EL PRESENTE SON APROXIMADAS Y SOLO CON CARACTER ILUSTRATIVO. LAS MEDIDAS, SUPERFICIES Y PROPORCIONES DEFINITIVAS SURGIRÁN DE LOS PLANOS APROBADOS POR LA AUTORIDAD COMPETENTE.

IDEAL INVERSIÓN AMPLIOS DEPARTAMENTOS DE 1 y 3 AMBIENTES APTO PROFESIONAL

PREVENTA

1° piso



edificio ARREGUI 6225

GENERALIDADES

- * Hall de acceso con detalles de categoría.
- * Unidades con excelente nivel de terminación.
- * Estructura de hormigón armado.
- * Muro exterior en ladrillo común de 11 cm.
- * Revestimiento plástico tipo Tarquini con nivel medio de rusticidad en frente y contrafrente.
- * Puerta de cedro en acceso a las unidades.
- * Aberturas de PVC de excelente calidad y hermeticidad.
- * Piso de porcellanato simil madera en dormitorios.
- * Piso de porcellanato en baños y balcones.
- * Unidades totalmente amuebladas.
- * Sistema de agua caliente central con termotanques de gran capacidad.
- * Split frío-calor en todas las unidades.
- * Unidades totalmente pintadas.
- * Placards con interiores y frentes completos.
- * Espacio para lavarropas en unidades.
- * Solarium con deck y duchas.

UBICACIÓN

En el barrio de Versalles, el edificio se construye como un espacio de bienestar exclusivo.

Muy cerca de Plaza Ciudad de Banff, y del Metrobus de Av. Juan B Justo.

Además se encuentra a pocas cuadras de Av. Gral Paz.

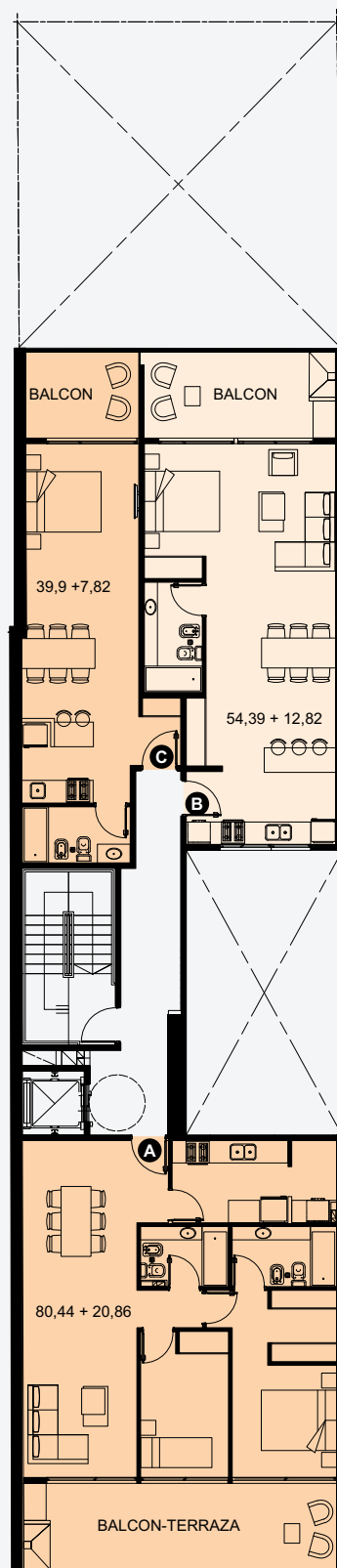


NOTA: MATERIAL SUJETO A ALTERACIONES. LAS MEDIDAS, SUPERFICIES Y PROPORCIONES EXPRESADAS EN EL PRESENTE SON APROXIMADAS Y SOLO CON CARACTER ILUSTRATIVO. LAS MEDIDAS, SUPERFICIES Y PROPORCIONES DEFINITIVAS SURGIRÁN DE LOS PLANOS APROBADOS POR LA AUTORIDAD COMPETENTE.

IDEAL INVERSIÓN
AMPLIOS DEPARTAMENTOS
DE 1 y 3 AMBIENTES
APTO PROFESIONAL

PREVENTA

2° al 9° piso



edificio ARREGUI 6225

GENERALIDADES

- * Hall de acceso con detalles de categoría.
- * Unidades con excelente nivel de terminación.
- * Estructura de hormigón armado.
- * Muro exterior en ladrillo común de 11 cm.
- * Revestimiento plástico tipo Tarquini con nivel medio de rusticidad en frente y contrafrente.
- * Puerta de cedro en acceso a las unidades.
- * Aberturas de PVC de excelente calidad y hermeticidad.
- * Piso de porcellanato simil madera en dormitorios.
- * Piso de porcellanato en baños y balcones.
- * Unidades totalmente amuebladas.
- * Sistema de agua caliente central con termotanques de gran capacidad.
- * Split frío-calor en todas las unidades.
- * Unidades totalmente pintadas.
- * Placards con interiores y frentes completos.
- * Espacio para lavarropas en unidades.
- * Solarium con deck y duchas.

UBICACIÓN

En el barrio de Versalles, el edificio se construye como un espacio de bienestar exclusivo.

Muy cerca de Plaza Ciudad de Banff, y del Metrobus de Av. Juan B Justo.

Además se encuentra a pocas cuadras de Av. Gral Paz.



NOTA: MATERIAL SUJETO A ALTERACIONES. LAS MEDIDAS, SUPERFICIES Y PROPORCIONES EXPRESADAS EN EL PRESENTE SON APROXIMADAS Y SOLO CON CARACTER ILUSTRATIVO. LAS MEDIDAS, SUPERFICIES Y PROPORCIONES DEFINITIVAS SURGIRÁN DE LOS PLANOS APROBADOS POR LA AUTORIDAD COMPETENTE.

IDEAL INVERSIÓN

EXCLUSIVO DEPARTAMENTO
DE 3 AMBIENTES

PREVENTA

10° piso

