

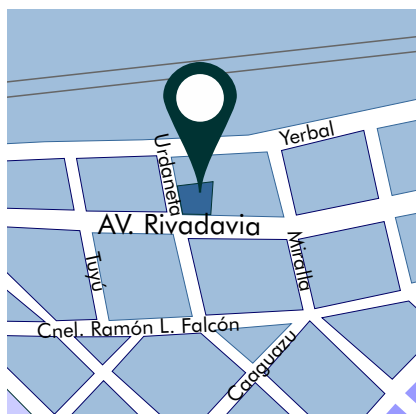
edificio  
**AV. RIVADAVIA**  
**10581**

Villa Luro | Ciudad de Buenos Aires  
**AMPLIOS DEPARTAMENTOS**  
**1 Y 2 AMBIENTES**  
 Ideal inversor - Apto profesional

Planta 2° Piso



### Ubicación



### Generalidades

- ❖ Hall de acceso con detalles de categoría.
- ❖ Unidades con excelente nivel de terminación.
- ❖ Estructura de hormigón armado.
- ❖ Muro exterior en ladrillo común de 11 cm.
- ❖ Revestimiento plástico tipo Tarquini con nivel medio de rusticidad en frente y contrafrente.
- ❖ Puerta de cedro en acceso a las unidades.
- ❖ Aberturas de PVC de excelente calidad y hermeticidad.
- ❖ Piso de porcellanato simil madera en dormitorios.
- ❖ Piso de porcellanato en baños y balcones.
- ❖ Unidades totalmente amuebladas.
- ❖ Sistema de agua caliente central con termotanques de gran capacidad.
- ❖ Split frío-calor en todas las unidades.
- ❖ Unidades totalmente pintadas.
- ❖ Placards con interiores y frentes completos.
- ❖ Espacio para lavarropas en unidades.
- ❖ Parillas

edificio  
**AV. RIVADAVIA**  
**10581**

Villa Luro | Ciudad de Buenos Aires

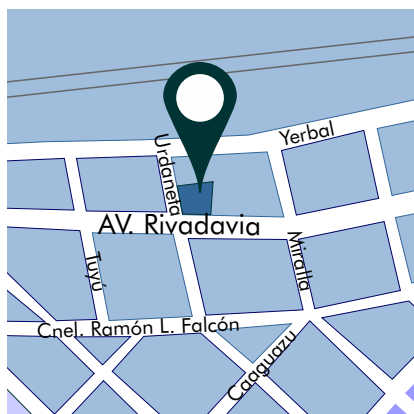
# AMPLIOS DEPARTAMENTOS 1 Y 2 AMBIENTES

Ideal inversor - Apto profesional

Planta 3° al 7° Piso



## Ubicación



## Generalidades

- ❖ Hall de acceso con detalles de categoría.
- ❖ Unidades con excelente nivel de terminación.
- ❖ Estructura de hormigón armado.
- ❖ Muro exterior en ladrillo común de 11 cm.
- ❖ Revestimiento plástico tipo Tarquini con nivel medio de rusticidad en frente y contrafrente.
- ❖ Puerta de cedro en acceso a las unidades.
- ❖ Aberturas de PVC de excelente calidad y hermeticidad.
- ❖ Piso de porcellanato simil madera en dormitorios.
- ❖ Piso de porcellanato en baños y balcones.
- ❖ Unidades totalmente amuebladas.
- ❖ Sistema de agua caliente central con termotanques de gran capacidad.
- ❖ Split frío-calor en todas las unidades.
- ❖ Unidades totalmente pintadas.
- ❖ Placards con interiores y frentes completos.
- ❖ Espacio para lavarropas en unidades.
- ❖ Parillas

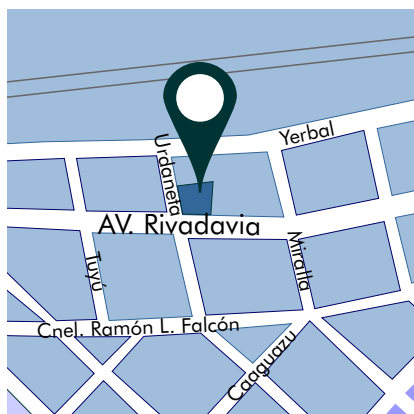
edificio  
**AV. RIVADAVIA  
 10581**

Villa Luro | Ciudad de Buenos Aires  
**AMPLIOS DEPARTAMENTOS  
 1 Y 2 AMBIENTES**  
 Ideal inversor - Apto profesional

Planta 8° Piso



### Ubicación



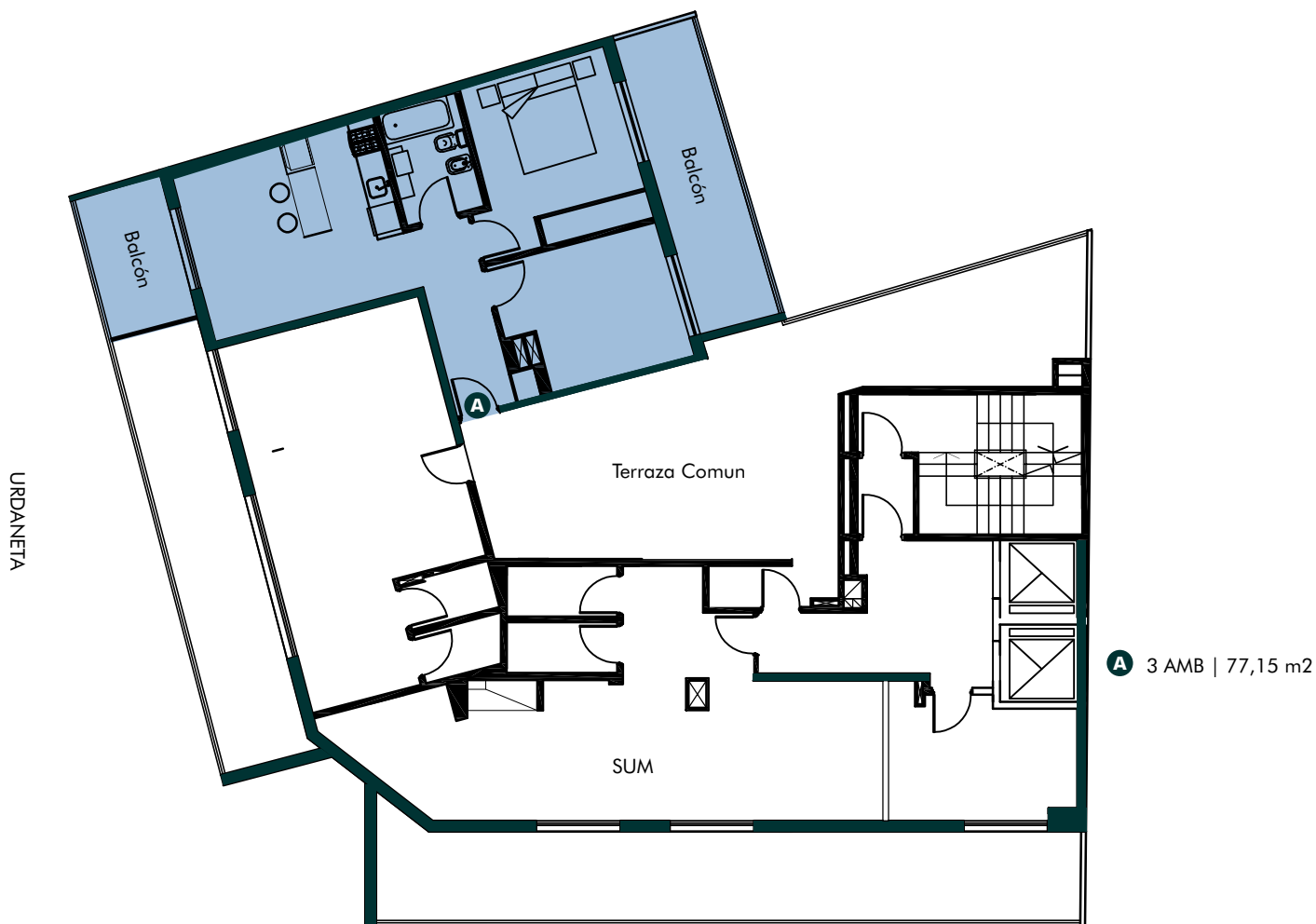
### Generalidades

- ❖ Hall de acceso con detalles de categoría.
- ❖ Unidades con excelente nivel de terminación.
- ❖ Estructura de hormigón armado.
- ❖ Muro exterior en ladrillo común de 11 cm.
- ❖ Revestimiento plástico tipo Tarquini con nivel medio de rusticidad en frente y contrafrente.
- ❖ Puerta de cedro en acceso a las unidades.
- ❖ Aberturas de PVC de excelente calidad y hermeticidad.
- ❖ Piso de porcellanato simil madera en dormitorios.
- ❖ Piso de porcellanato en baños y balcones.
- ❖ Unidades totalmente amuebladas.
- ❖ Sistema de agua caliente central con termotanques de gran capacidad.
- ❖ Split frío-calor en todas las unidades.
- ❖ Unidades totalmente pintadas.
- ❖ Placards con interiores y frentes completos.
- ❖ Espacio para lavarropas en unidades.
- ❖ Parillas

edificio  
**AV. RIVADAVIA**  
**10581**

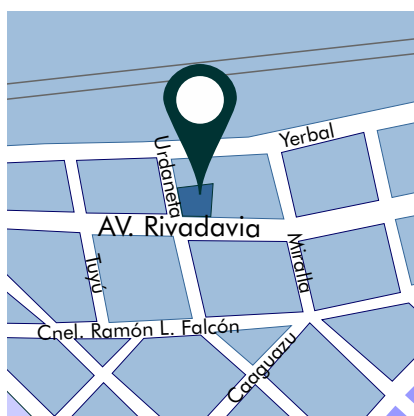
Villa Luro | Ciudad de Buenos Aires  
**ÚNICO DEPARTAMENTO**  
**3 AMBIENTES**  
 Ideal inversor - Apto profesional

Planta 9° Piso



AV. RIVADAVIA

### Ubicación



### Generalidades

- ❖ Hall de acceso con detalles de categoría.
- ❖ Unidades con excelente nivel de terminación.
- ❖ Estructura de hormigón armado.
- ❖ Muro exterior en ladrillo común de 11 cm.
- ❖ Revestimiento plástico tipo Tarquini con nivel medio de rusticidad en frente y contrafrente.
- ❖ Puerta de cedro en acceso a las unidades.
- ❖ Aberturas de PVC de excelente calidad y hermeticidad.
- ❖ Piso de porcellanato simil madera en dormitorios.
- ❖ Piso de porcellanato en baños y balcones.
- ❖ Unidades totalmente amuebladas.
- ❖ Sistema de agua caliente central con termotanques de gran capacidad.
- ❖ Split frío-calor en todas las unidades.
- ❖ Unidades totalmente pintadas.
- ❖ Placards con interiores y frentes completos.
- ❖ Espacio para lavarropas en unidades.
- ❖ Parillas