

edificio

NICOLAS  
REPETTO  
1281



NICOLAS REPETTO 1281  
RENDER FACHADA

## El proyecto

Una propuesta que combina exclusividad, confort y categoría, en una excelente ubicación en el tradicional barrio de Caballito, muy próximo a las principales arterias de circulación como Av. San Martín, Av. Gaona y Av. Dr. Honorio Pueyrredón.

El edificio cuenta con amplios departamentos llenos de luz de 1 y 2 ambientes, en los pisos 5 y 6 exclusivos duplex con grandes balcones y terrazas.



El edificio se presenta como una posibilidad de inversión de gran interés, tanto por la proyección del barrio como su proyecto constructivo.

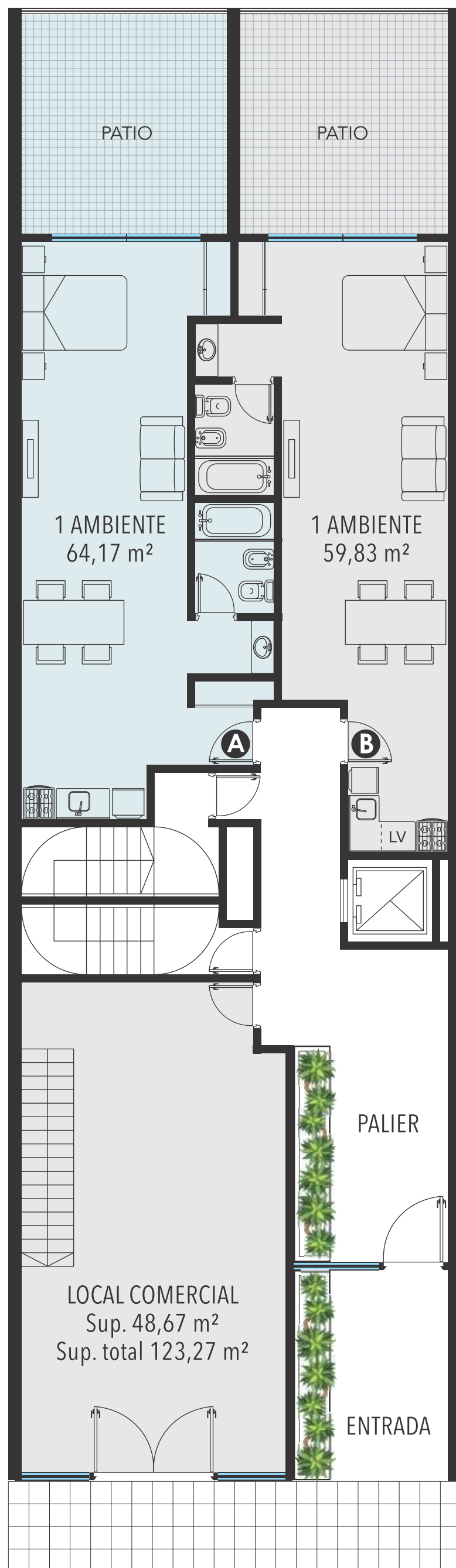
Gracias a su cercanía con importantes pulmones verdes de la ciudad como Plaza 24 de Septiembre y Parque Centenario, ofrece alternativas ideales de esparcimiento al aire libre.



ESC: 1:80

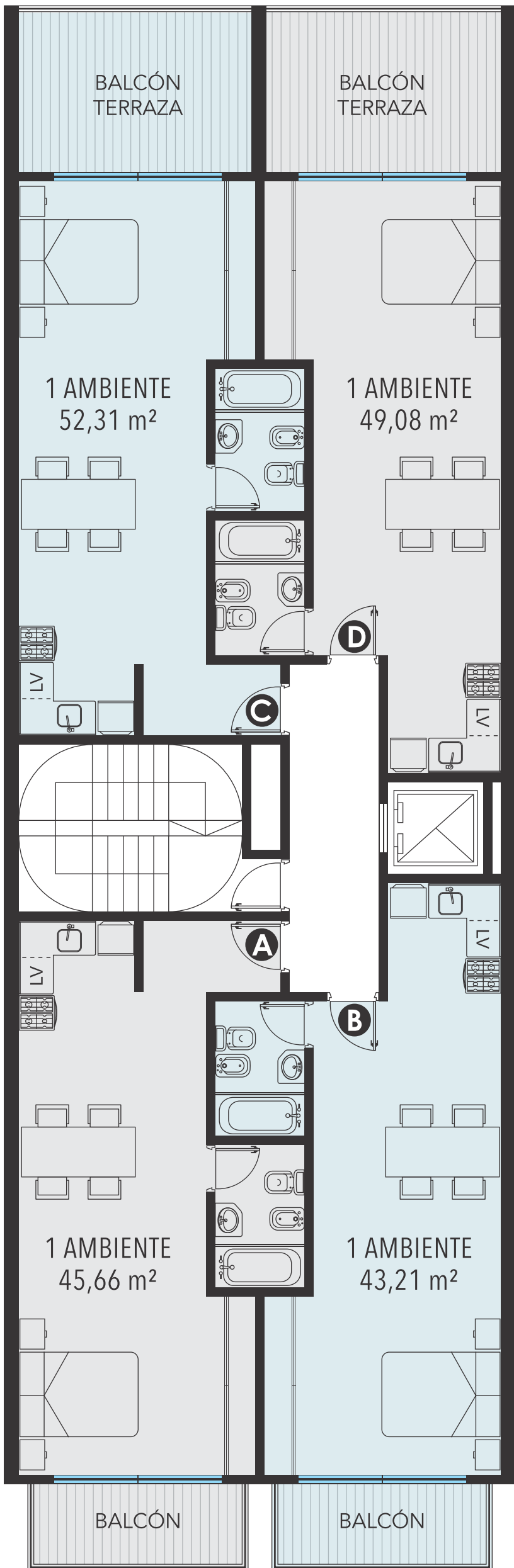


SUBSUELO

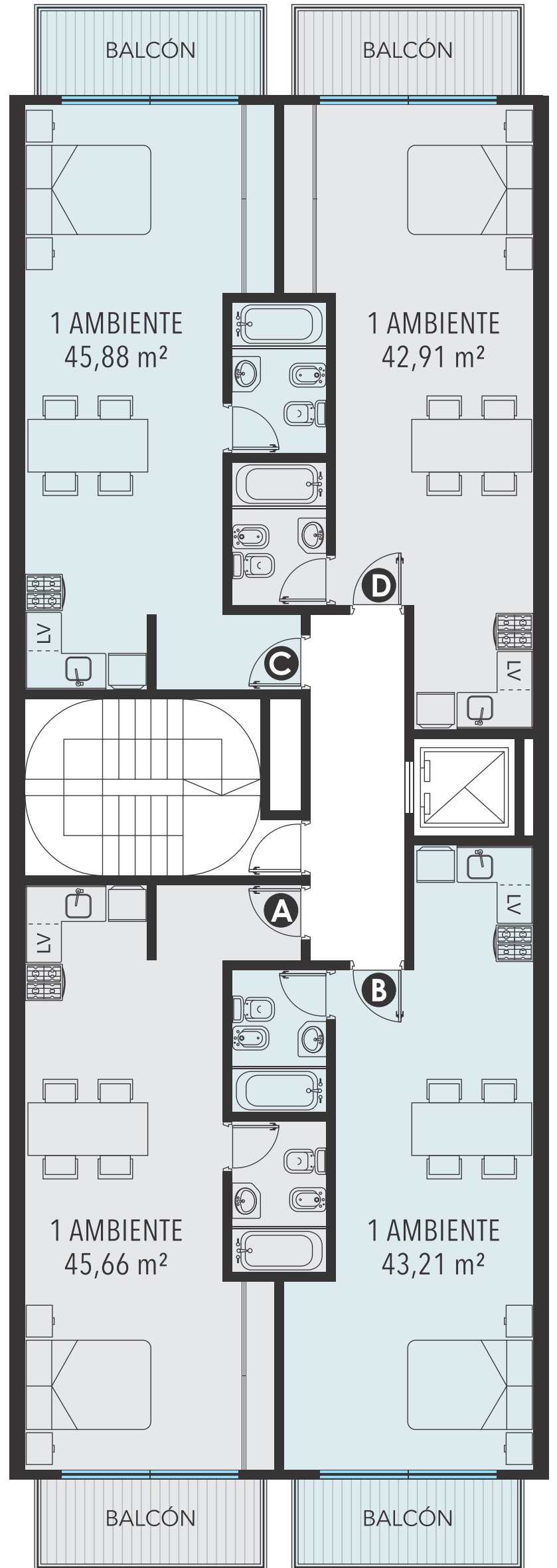


PLANTA BAJA

ESC: 1:80

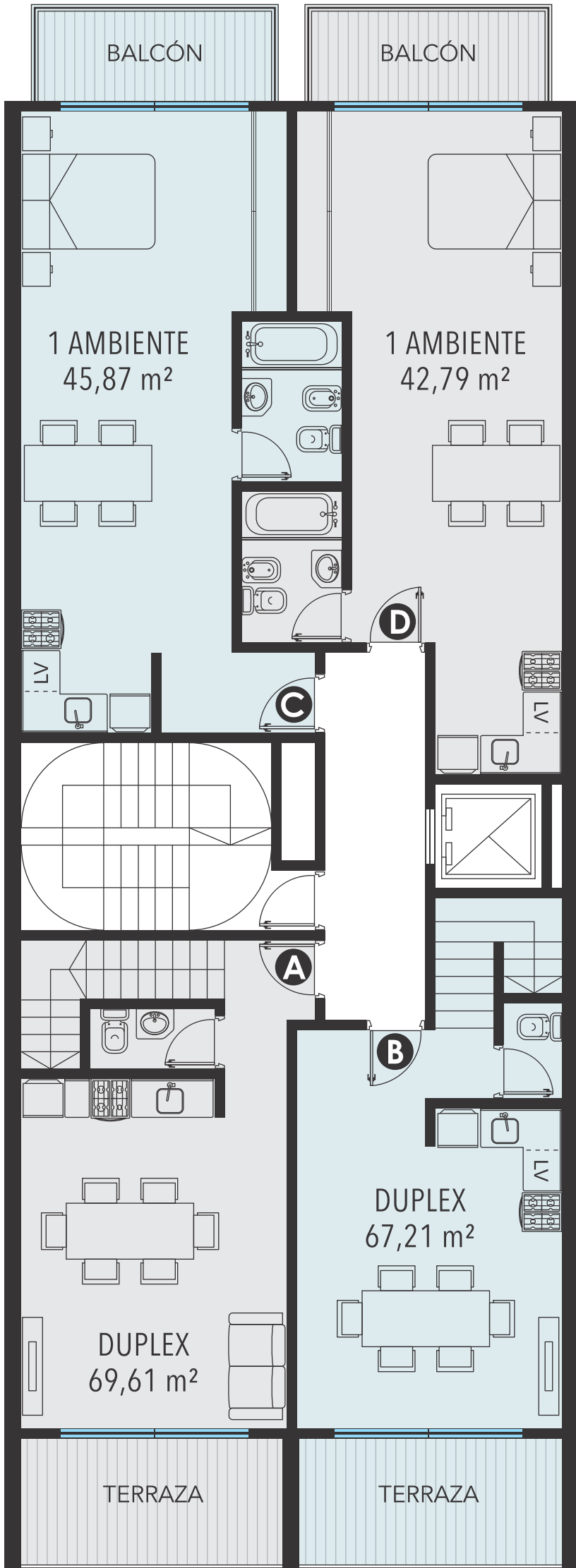


PISO 1

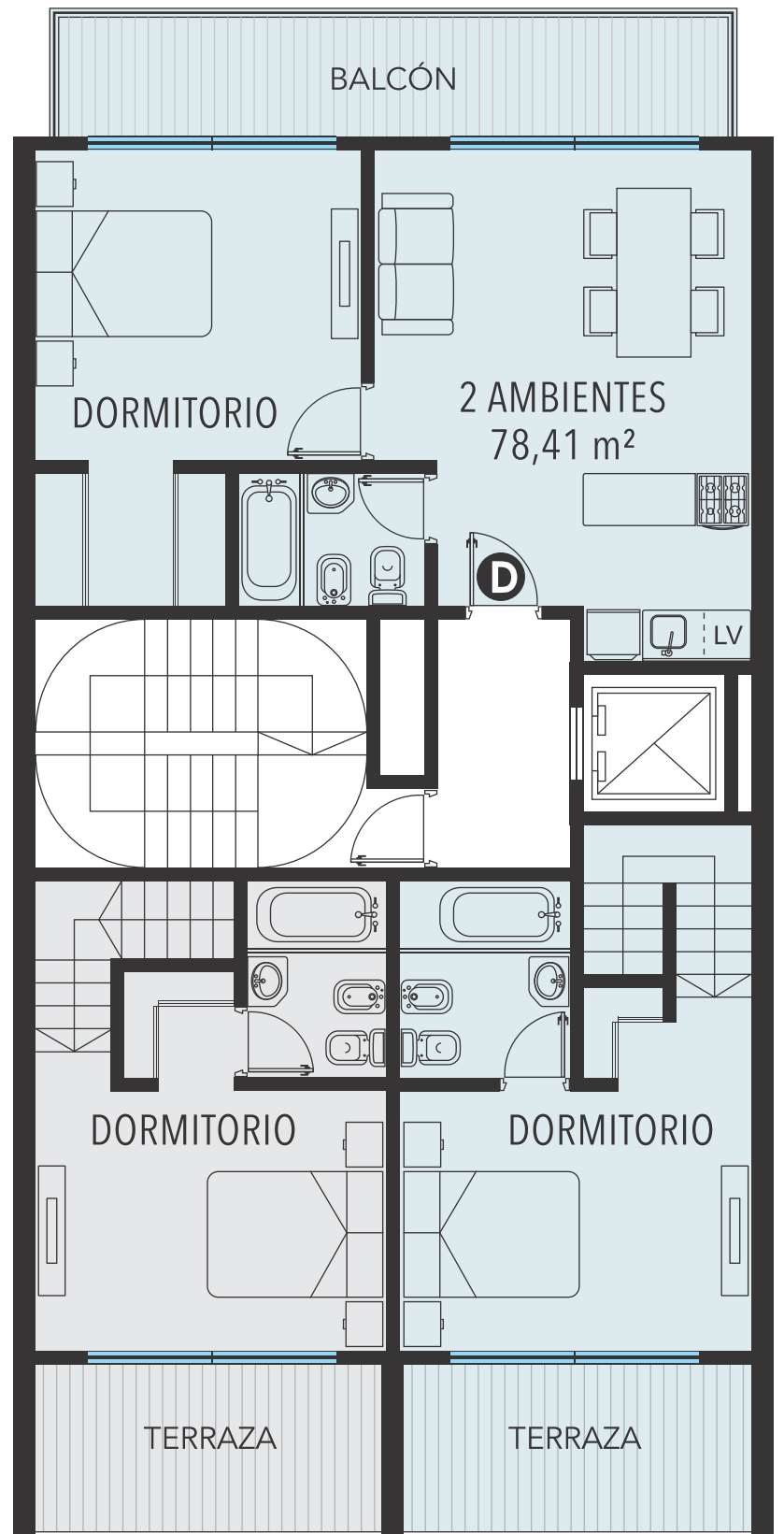


PISO 2 AL 4

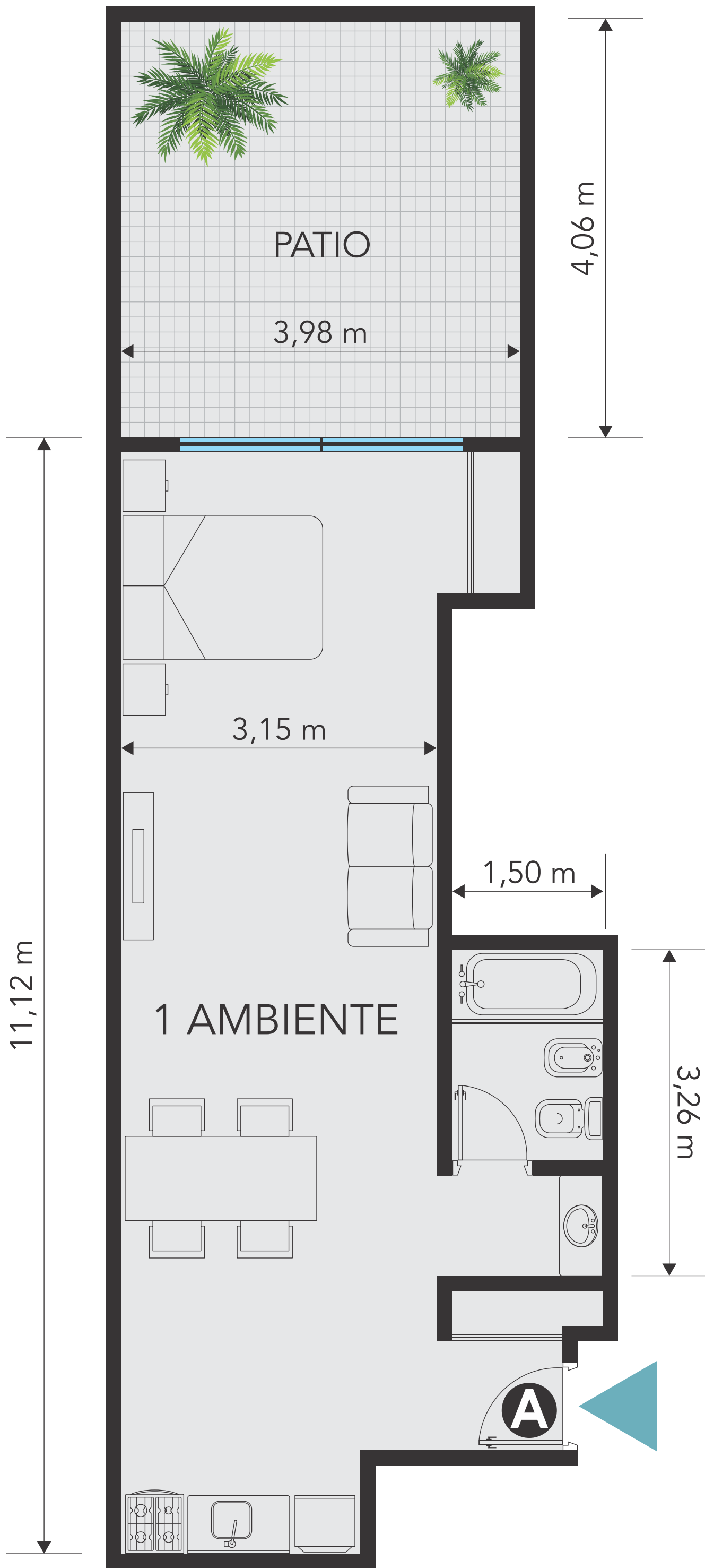
ESC: 1:80



PISO 5

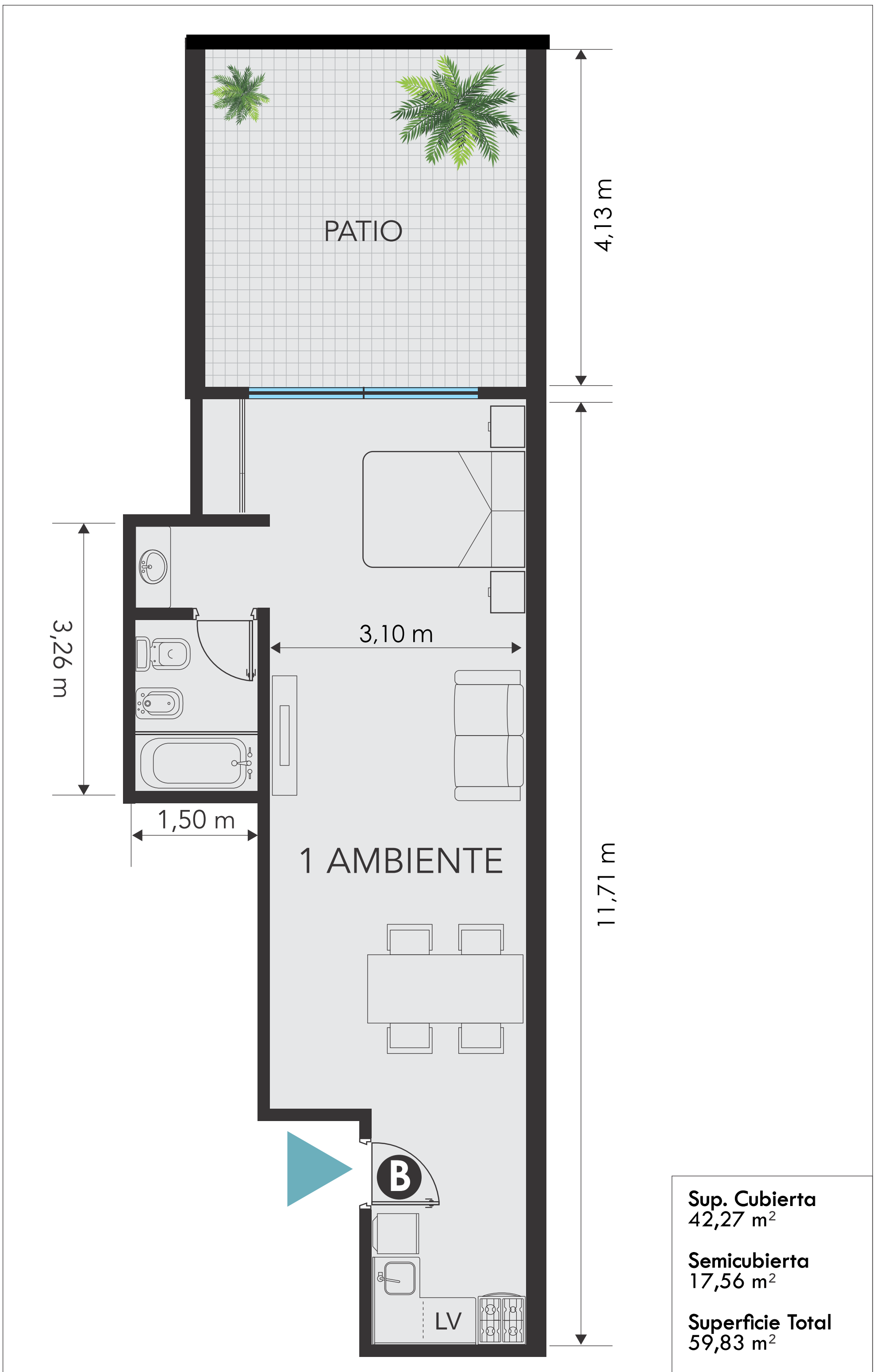


PISO 6



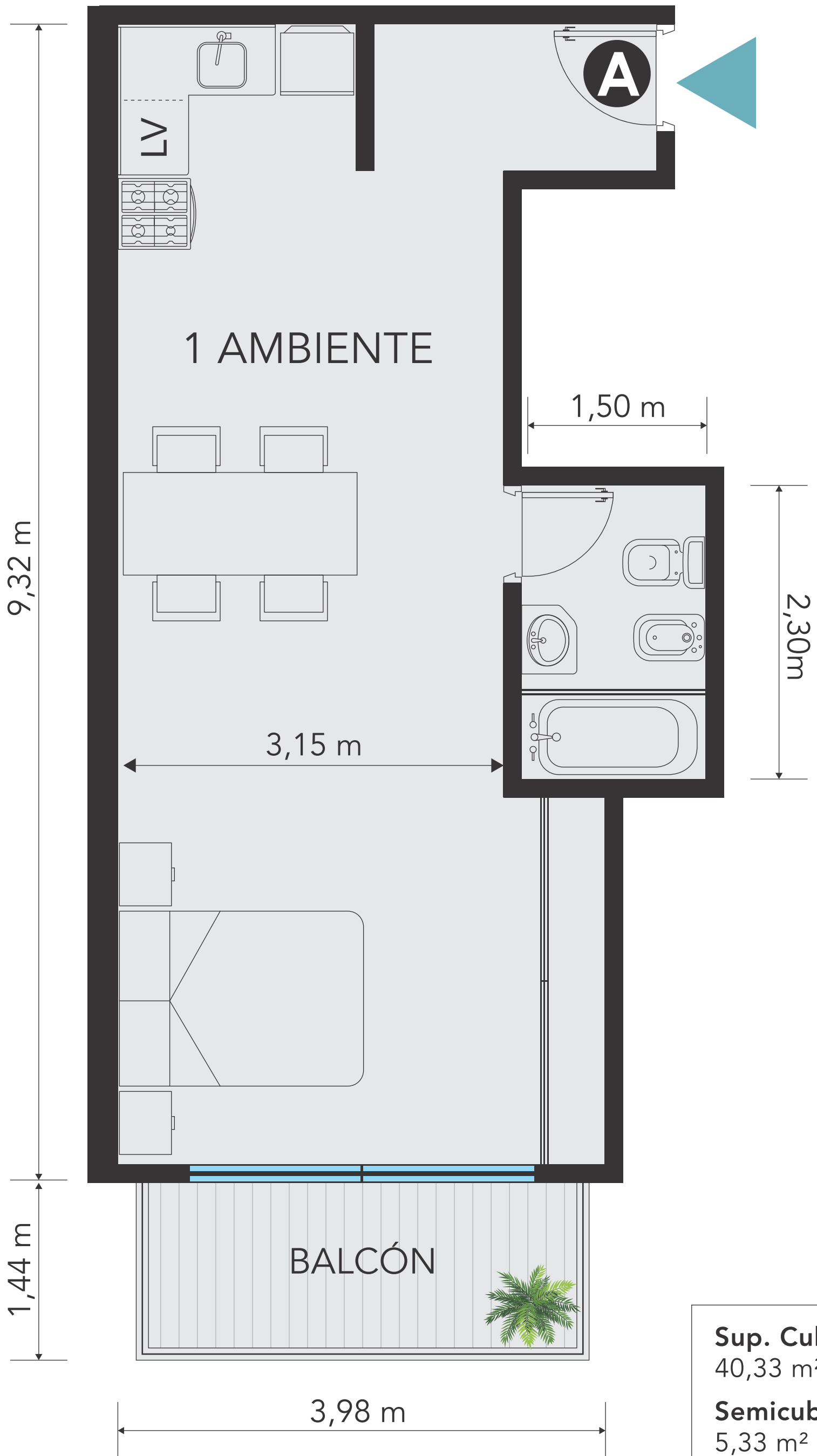
<b>Sup. Cubierta</b>	46,43 m <sup>2</sup>
<b>Semicubierta</b>	17,74 m <sup>2</sup>
<b>Superficie Total</b>	64,17 m <sup>2</sup>

DETALLE DEPARTAMENTO "A" PLANTA BAJA



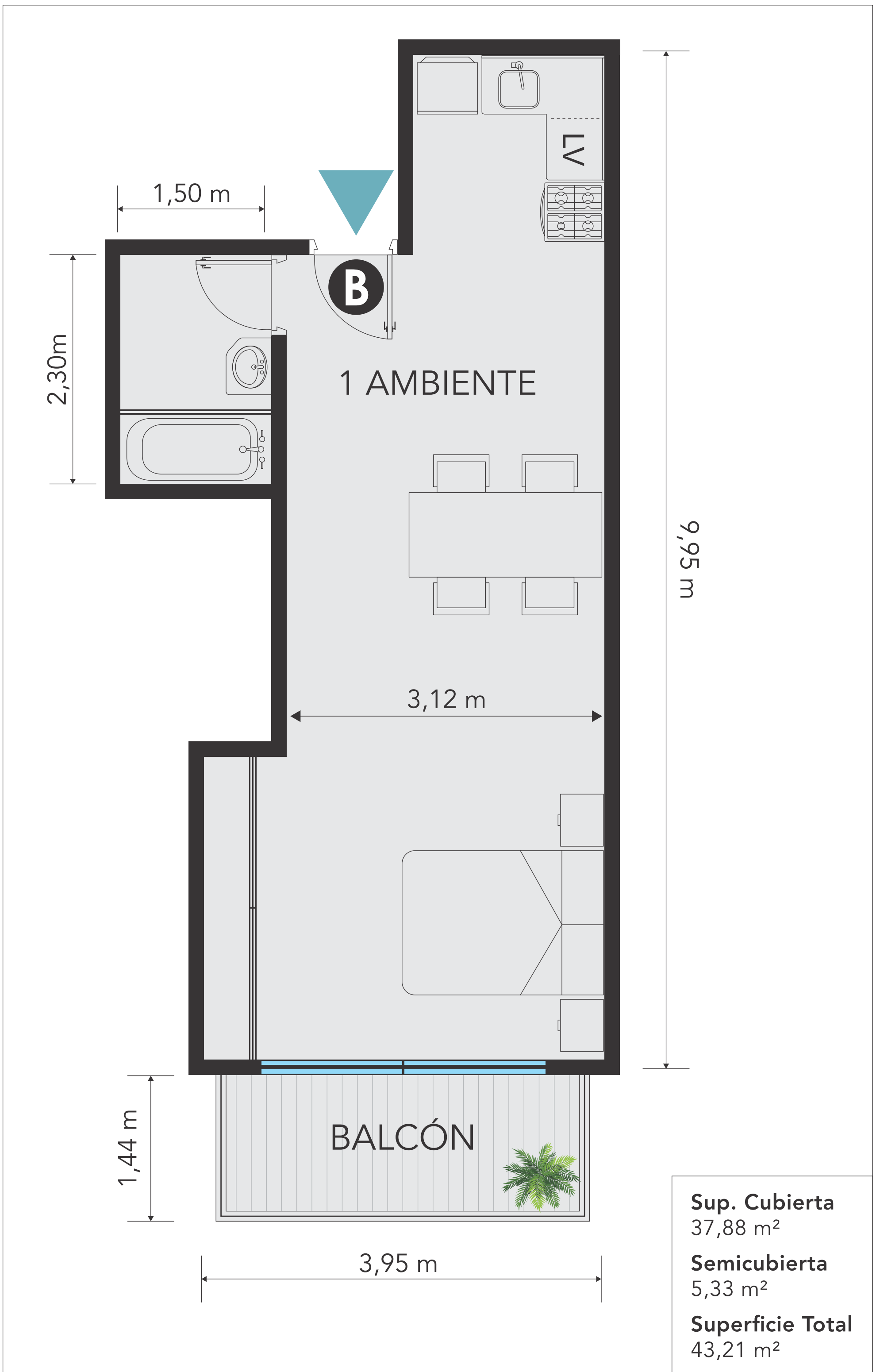
DETALLE DEPARTAMENTO "B" PLANTA BAJA



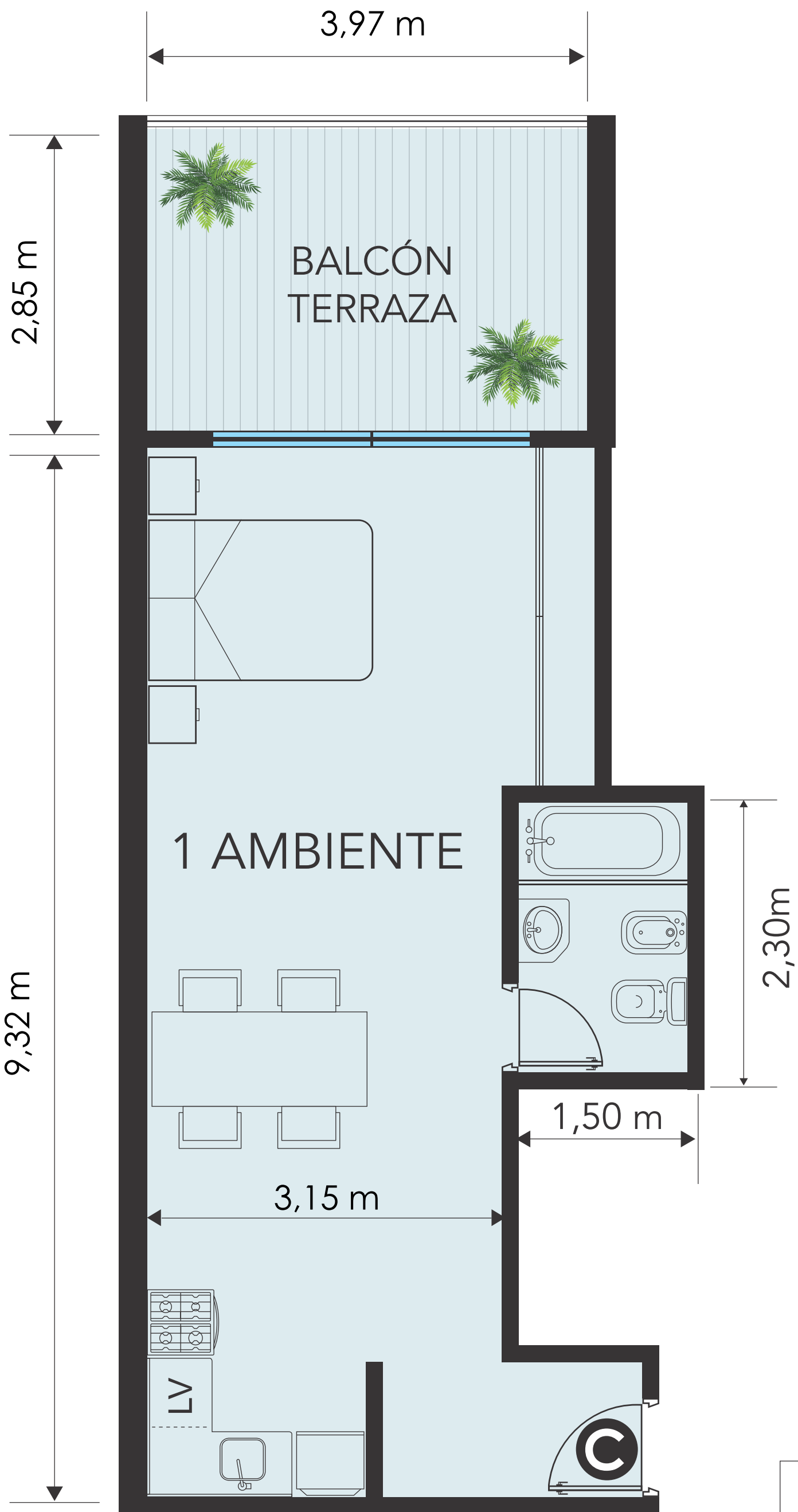


<b>Sup. Cubierta</b>	40,33 m <sup>2</sup>
<b>Semicubierta</b>	5,33 m <sup>2</sup>
<b>Superficie Total</b>	45,66 m <sup>2</sup>

DETALLE DEPARTAMENTO "A" PISOS 1° AL 4°

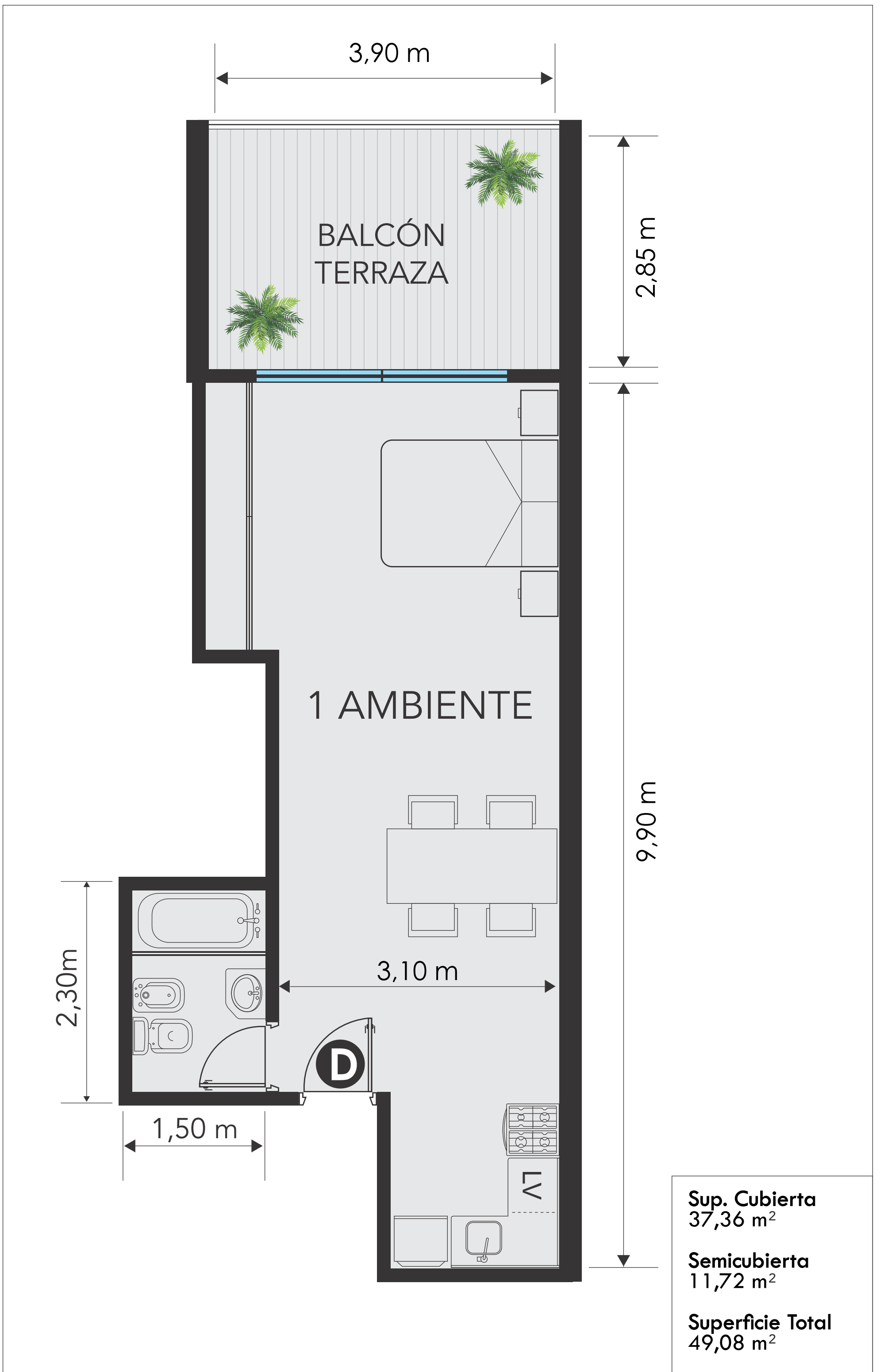


DETALLE DEPARTAMENTO "B" PISOS 1° AL 4°



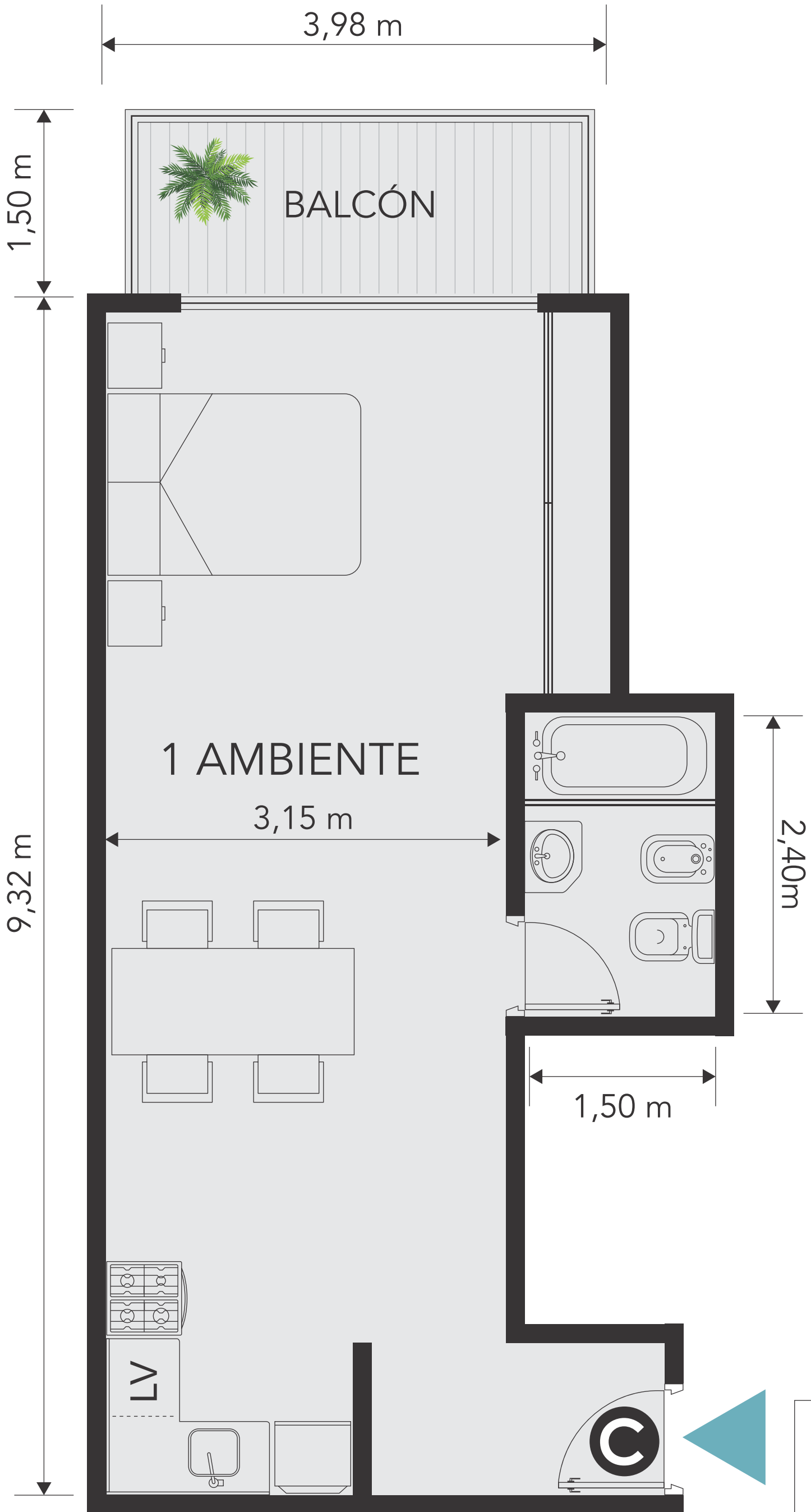
<b>Sup. Cubierta</b>	40,33 m <sup>2</sup>
<b>Semicubierta</b>	11,98 m <sup>2</sup>
<b>Superficie Total</b>	52,31 m <sup>2</sup>

DETALLE DEPARTAMENTO "C" 1° PISO

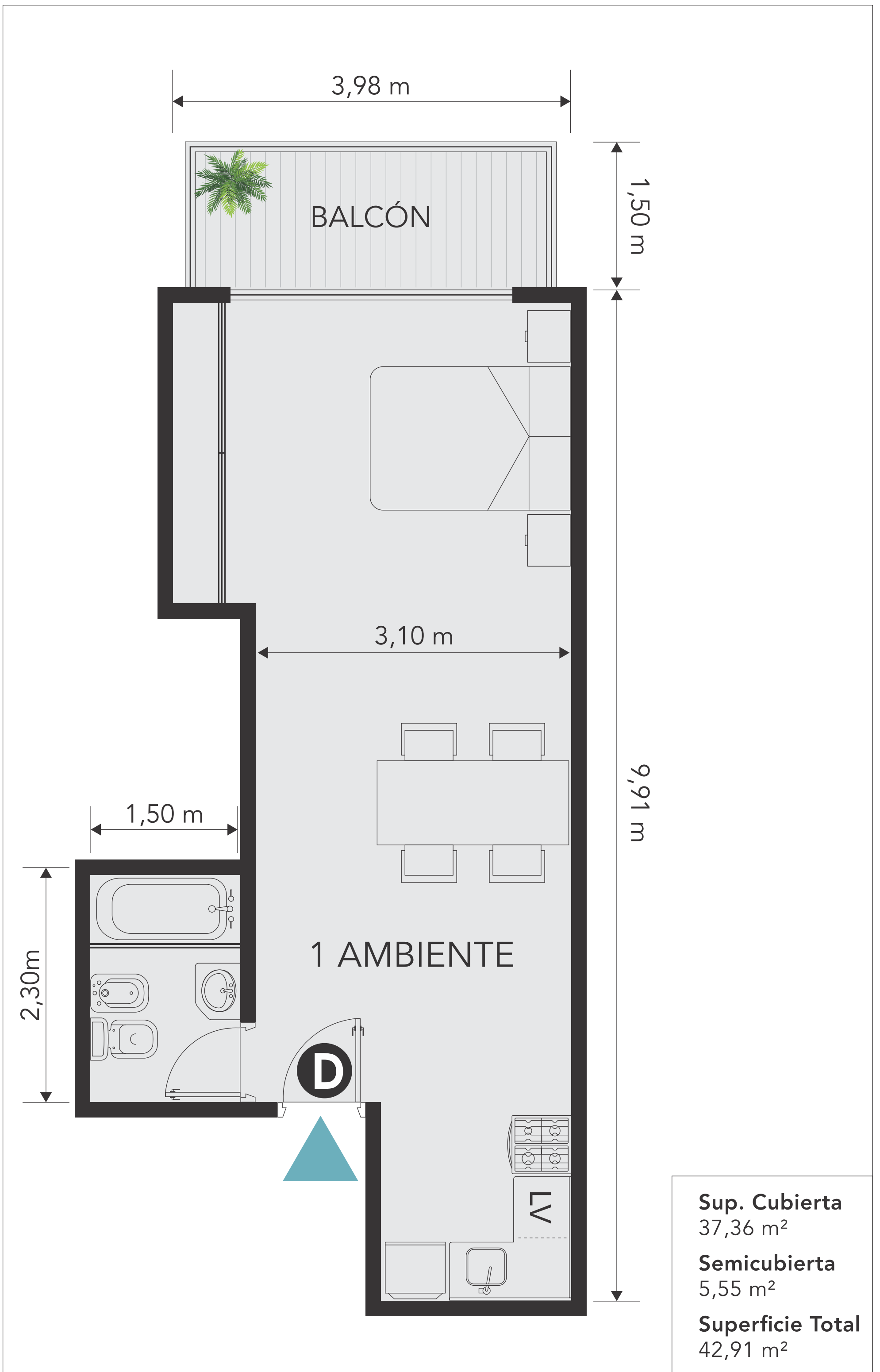


DETALLE DEPARTAMENTO "D" 1° PISO

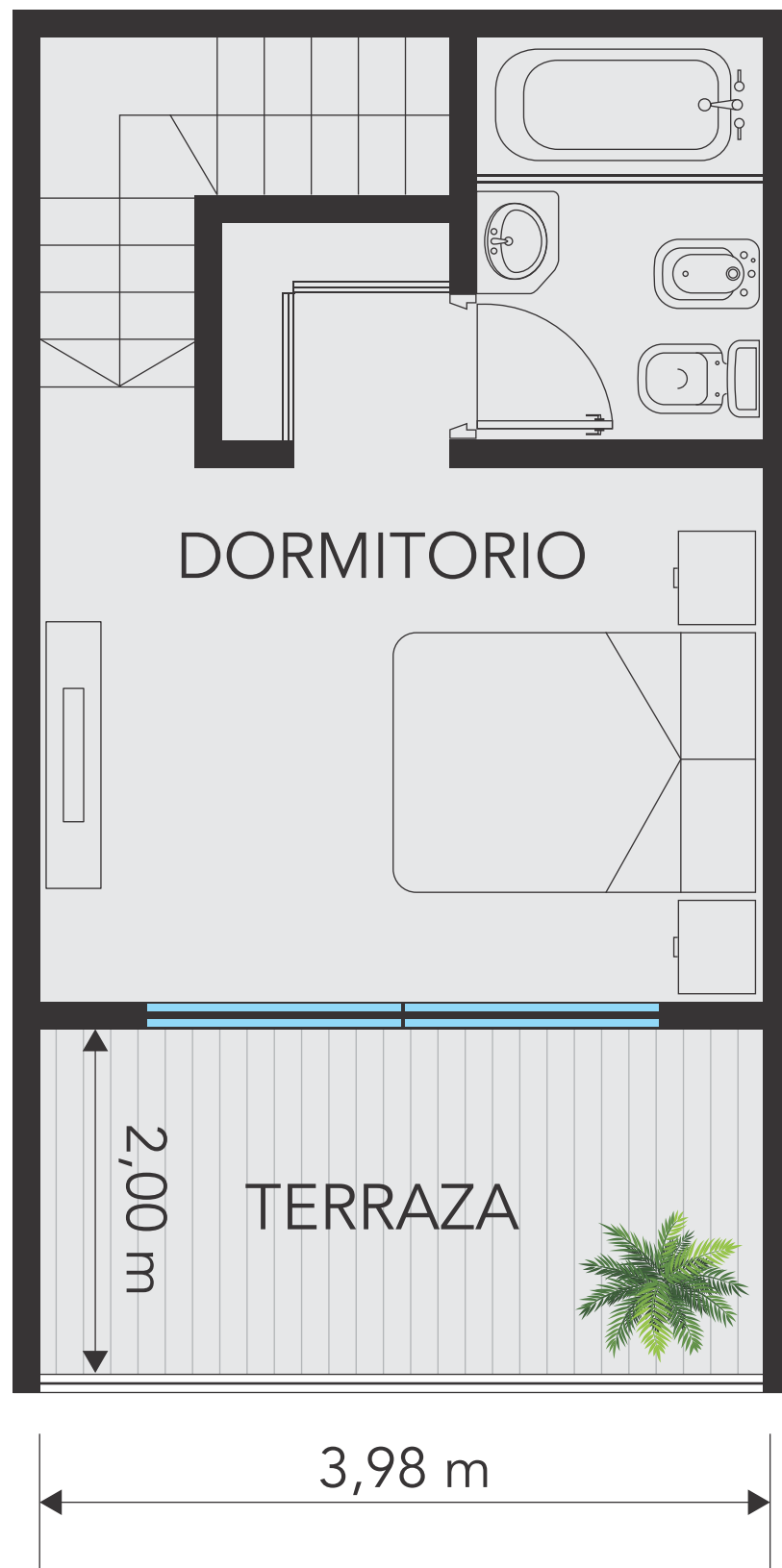
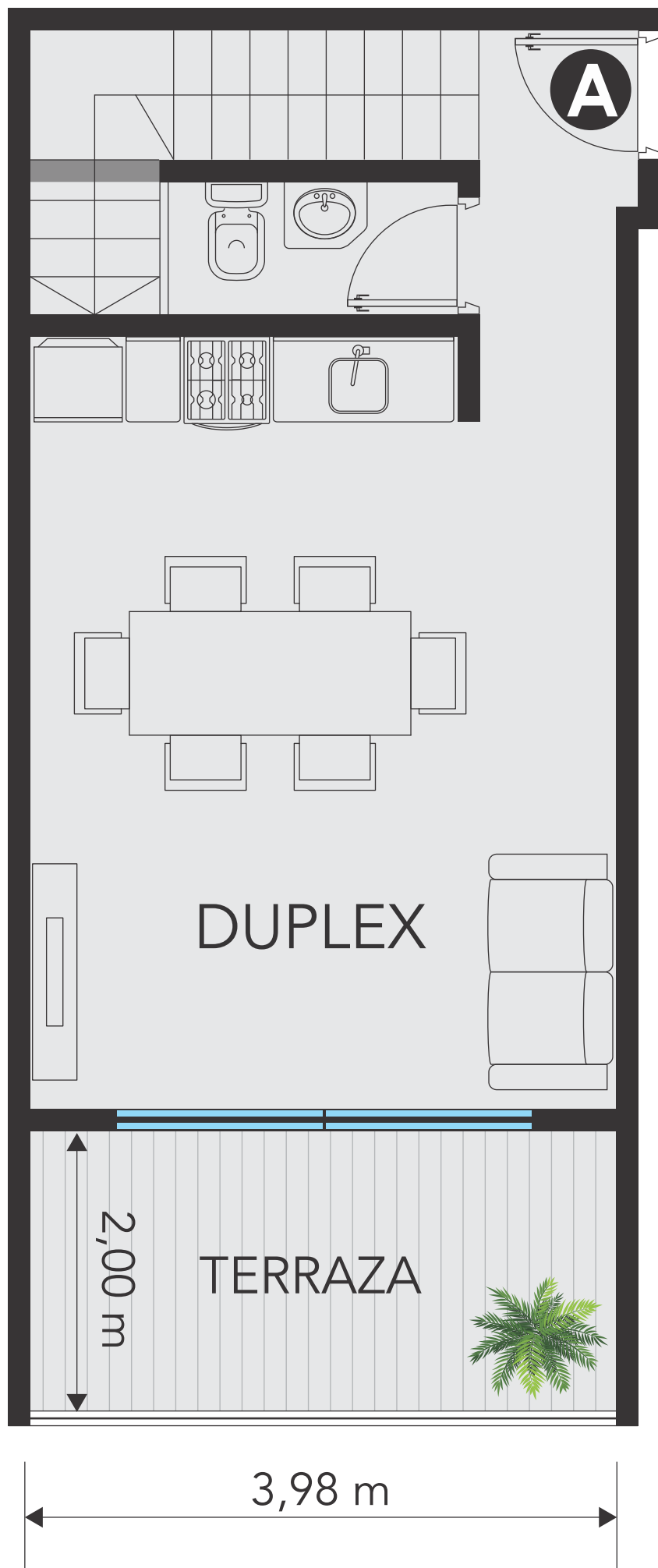
ESC: 1:33.3



**Sup. Cubierta**  
40,33 m<sup>2</sup>  
**Semicubierta**  
5,55 m<sup>2</sup>  
**Superficie Total**  
45,88 m<sup>2</sup>



DETALLE DEPARTAMENTO "D" PISOS 2° AL 5°



**Sup. Cubierta**  
52,81 m<sup>2</sup>

**Descubierta**  
16,80 m<sup>2</sup>

**Superficie Total**  
69,61 m<sup>2</sup>

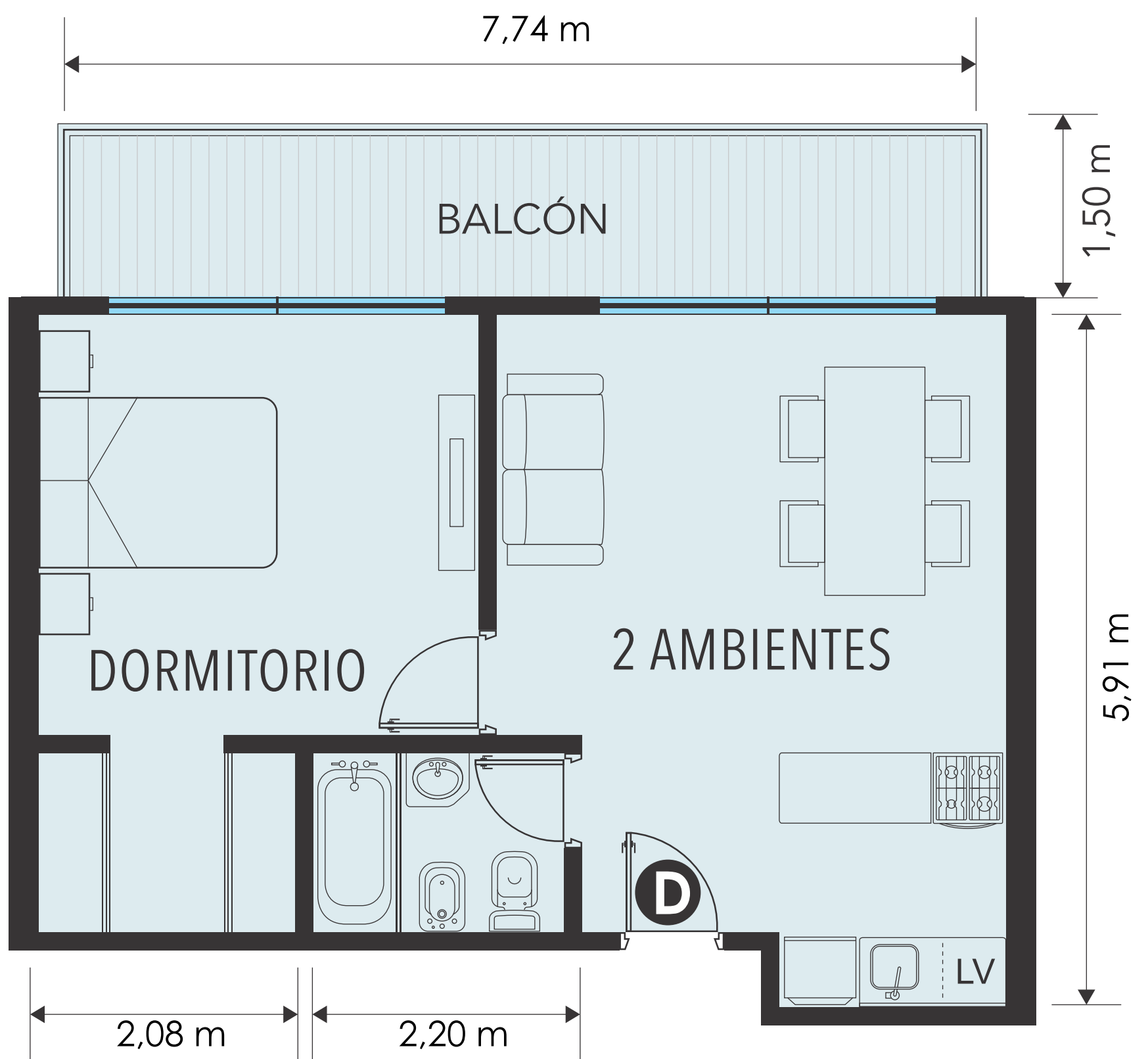
DETALLE DEPARTAMENTO EN DUPLEX "A" PISOS 5° Y 6°



<b>Sup. Cubierta</b>	50,44 m <sup>2</sup>
<b>Semicubierta</b>	16,77 m <sup>2</sup>
<b>Superficie Total</b>	67,21 m <sup>2</sup>

DETALLE DEPARTAMENTO EN DUPLEX "B" PISOS 5° Y 6°





**Sup. Cubierta**  
46,81 m<sup>2</sup>

**Semicubierta**  
32,10 m<sup>2</sup>

**Superficie Total**  
78,91 m<sup>2</sup>